

## PUURAKENTEISET SWS MANEESIT JA TALLIT

SWS Maneeseissa yhdistyy huippulaadukkaat, energiatehokkaat tuotteet, hallirakentamisen osaaminen ja kokemus sekä ekologiset (puu), pitkäikäiset, tutkitut ja paloturvalliset tuotteet. Myös hankinnan helppous ja toimituksen nopeus ovat SWS Maneesien etuja.



### TOIMITUSSISÄLTÖ

Laaja toimitussisältö joka räätälöidään kohdekohtaisesti pitää sisällään seinä- ja kattorakenteiden lisäksi liimapuurungon sekä rakennuksen ja rakenteiden suunnittelun. Valmis yhteistyöverkosto muuhun erikoissuunnitteluun ja sisäpuolisiin rakenteisiin on olemassa. Näitä ovat mm LVIS-suunnittelut, sisätilojen yksilölliset suunnittelut varustetoimituksineen sekä ikkunoiden ja ovien toimitukset asiakkaan toiveiden mukaan. SWS Maneesi voidaan toteuttaa myös lämmöneristettynä. Tulevaisuudessa myös erilaiset laitteet lannan käyttöön lämmittämisessä niin tallissa kuin maneesissakin (ei sallittua tällä hetkellä).

### Rakennuksen koko

SWS Maneesin ulkomitat ovat seuraavat: Leveys noin 22,4 / 24,2 m (riippuen runkoratkaisusta) ja pituus noin 42,4 / 63,4 m. Vapaa korkeus liimapuu-palkin alla on  $\geq 5$  m. Ohut vesikatteen suuntainen kattorakenne muodostaa avaran ja keskeltä korkean avoimen tilan. Myös yksilölliset mitat maneesin rakenteissa ovat mahdollisia

### Suunnittelupalvelut

Rakenna pa tallin ja maneesin yhteen tai erillisinä rakennuksina, saat meiltä Sinun tarpeisiisi parhaiten sopivat tilaratkaisut. Voimme tarjota kaiken kattavan arkkitehti-, rakenne-, LVI- ja sähkösuunnittelun. Teemme myös tarvittavat rakennuslupa-asiakirjat. Suunnittelijoillamme on vankka kokemus hevostalli- ja maneesisuunnittelusta. Teemme myös tarjottavat lupamenettelyselvitykset paikallisten viranomaisten kanssa (rakennus-, kaavoitus-, terveysvalvonta sekä palo-, työsuojelu ym. viranomaisten kanssa).



Myynti: Tmi Staffansbergin Talli puh 0500-784 615



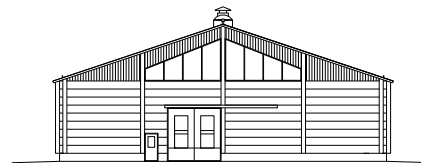
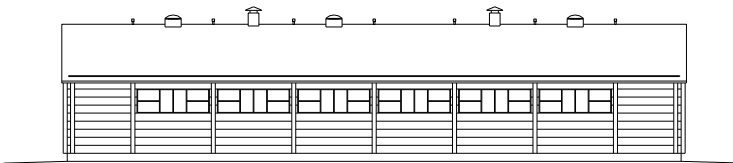
ARKKITEHTITOIMISTO  
YRJÖ J. WARVAS OY

## Rakennuksen runko

Toimitukseen asennettuna sisältyvä rakennuksen kantava puurunko muodostuu liima-puupalkeista ja –pilareista. Esivalmistetut ja jo tehtaalla pintakäsittellyt osat asennetaan perustusrakenteiden päälle. Ekologinen massiivipuurunko varmistaa rakenteellisen turvallisuuden ja muodostaa lämpimän, avaran sekä paloturvallisen maneesi-/tallitilan.

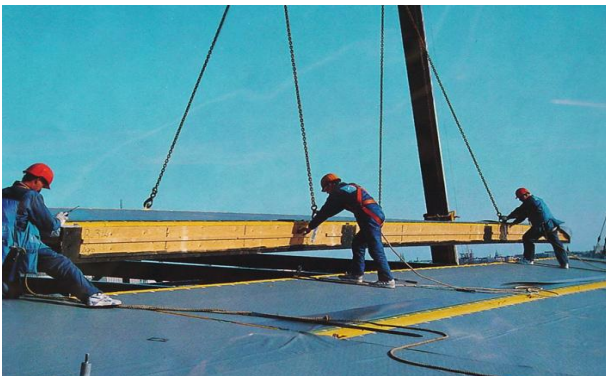
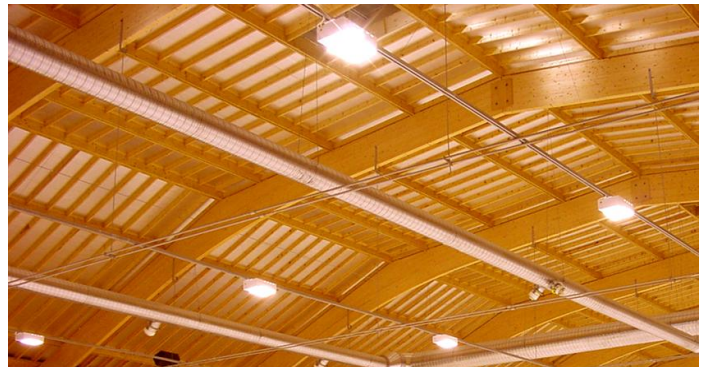
## Seinärakenteet

Jo muutaman asennuspäivän jälkeen alkaa seinärakenteiden asennus. Seinärakenne koostuu puurunkoisista suurelementeistä (tai Siporex-elementeistä joka massiivisena kevytbetonielementtinä muodostaa lämmöneristeen sekä seinän sisä- ja ulkopinnat). Haluttaessa seinärakenne voidaan pinnoittaa tai verhoilla puumateriaalilla. Myös muut verhoilumateriaalit ovat mahdollisia. Seinärakenteet sisältyvät toimitukseen asennettuna ilman ovia ja ikkunoita.



## Kattorakenteet

Kattorakenne sisältyy toimitukseen asennettuna ja vedeneristettynä. Jo tehtaalla kattoelementteihin asennetut vedeneriste ja valmis alapinta luovat edellytykset hankkeen nopealle edistymiselle. Heti elementtiasennuksen jälkeen valmiin katon alla voi tehdä sisäpuolisia töitä. Tehdasvalmisteiset räystäät ovat valmiina elementeissä joka myös edesauttaa mm aikatauluja ja työturvallisuutta.



## Yhteystiedot:

Myynti: Tmi Staffansbergin Talli  
0500-784 615  
[www.staffansbergintalli.fi](http://www.staffansbergintalli.fi)  
[staffansberg@kolumbus.fi](mailto:staffansberg@kolumbus.fi)

Suunnittelu: Arkkitehtitsto Yrjö J. Warvas Oy  
019-323 449  
[arkk.tsto@kolumbus.fi](mailto:arkk.tsto@kolumbus.fi)

Runko- ja elementtitoimittaja: SP Elementit Oy  
050-586 4882  
[www.spe.fi](http://www.spe.fi) [mikko.virta@spe.fi](mailto:mikko.virta@spe.fi)

# PUURAKENTEISTEN SWS MANEESIEN EDUT

## YLEISTÄ

- Helppo hankkia. Tuoteosakauppatoimituksessa vastuu rakenteiden toimittajalla suunnitteluineen
- Kustannus ja aikataulu tarkasti tiedossa etukäteen
- Elementtirakenteilla saavutetaan hyvä rakenteiden tiiviys ja sen myötä alhaisempi energiankulutus
- Kokemus, SP Elementit: 30 vuotta ja yli 1000 hallikohdetta sekä jatkuva kehitystyö
- Hallirakentamisen, lämmöneristämisen, kivi- ja puurakentamisen parhaat osaajat
- Kotimainen, korkealuokkainen juuri ratsastamiseen räätälöity maneesi kaikkiin paloluokkiin

## SP KATTO- JA SEINÄRAKENTEET

- Pitkä kokemus vaativista rakenteista kuten jäähallit ja uimahallit
- Katon alapinta valmis (sisältäen akustoinnin) jo tehtaalla (LVIS-töiden aloitus nopeata)
- Katossa erinomainen akustointi kun alapinnassa akustiikkalevy ja puupalkkien muodostamat kotelotilat. Lisäksi alapinta heijastaa lämpöä ja valoa pienentäen tehontarvetta)
- Vedeneristys valmiina yläpinnassa jo tehtaalla (työmaalla vain saumaus)
- Räystäät valmiina ja maalattuina elementeissä jo tehtaalla
- Mahdolliset ripustukset helppo kiinnittää puuelementin kertopuihin tai välipalkkeihin
- Elementteihin helposti tehtävissä puupieliset aukot läpivientejä varten jo tehtaalla jolloin aukkoihin liittyvien rakenteiden kiinnitys helppoa (mm savunpoistoluukut)
- Elementit tarvittaessa myöhemmin siirrettäessä tai muokattavissa
- Umpisolainen polyuretaani on lämmöneristeinä tiivis ja toimii kosteusteknisesti molempiin suuntiin

## SIPOREX SEINÄRAKENTEET

- Kestävää kevytbetonia, myös kosteusteknisesti
- Samalla kantava rakenne että lämmöneriste eikä tarvitse välttämättä erillistä julkisivuverhoilua
- Yksiaineinen rakenne toimii kosteusteknisesti oikein molempiin suuntiin (välillä sisällä kylmempi kuin ulkona ja välillä toisinpäin)
- Erittäin paloturvallinen, aina vähintään tunnin palonkesto
- Mahdollinen verhoilu ja julkisivun muodot ja värit helppo toteuttaa

## LIIMAPUURUNKO

- Esivalmistetut ja valmiiksi pintakäsittellyt puuosat asennetaan nopeasti
- Luonnon oma materiaali, täysin kierrätettävissä
- Esteettinen, luja ja turvallinen

## EDUT VERRATTUNA TYÖMAALLA RAKENTAMISEEN

- Nopeus. Esim valmista kattoa n. 400 – 500 m<sup>2</sup>/päivä (ilman viimeistelytöitä)
- Ladotun katon alla voi tehdä muita töitä häiriöttä (mm lattiatyöt, LVIS-tekniikan asennustyöt)
- Ei telinetarvetta. Ei erilaisten rakennusmateriaalien välivarastointia, siirtoja tai nostoja
- Säävaurioriskit pienemmät. Ei esim puolivalmiin kattorakenteen suojausta
- Työmaan näkökulmasta pienempi työnjohtotarve, lähinnä vain asennusaikataulujen sovittaminen
- Valmiin elementin kautta vähemmän töitä korkealla (työturvallisuus)

## SUUNNITTELU

- Tarvittaessa kaikki suunnittelu sisältyy toimitukseen
- Suunnitteluun koottu tiimi joka tuntee maneesien vaatimukset ja täyttää ne ensiluokkaisesti