

PUURAKENTEISET SWS MANEESIT JA TALLIT



Kotimaisissa SWS Maneeseissa yhdistyy huippulaadukkaat, energiatehokkaat tuotteet, hallirakentamisen osaaminen ja kokemus sekä ekologiset, pitkäikäiset, tutkitut ja paloturvalliset tuotteet. Myös hankinnan helppous ja toimituksen nopeus ovat SWS Maneesien etuja. SWS Maneesin turvallinen käyttö on ensiarvoisen tärkeä osa toimitusta

Toimitussisältö

Laaja toimitussisältö joka räätälöidään kohdekohtaisesti pitää sisällään seinä- ja katto-rakenteiden lisäksi liimapuurungon sekä rakennuksen ja rakenteiden suunnittelun. Valmis yhteistyöverkosto muuhun erikoissuunnitteluun ja sisäpuolisiin rakenteisiin on olemassa. Näitä ovat mm LVIS-suunnittelut, sisätilojen yksilölliset suunnittelut varustetoimituksineen sekä ikkunoiden ja ovien toimitukset asiakkaan toiveiden mukaan. SWS Maneesi voidaan toteuttaa myös lämmöneristettynä. Tulevaisuudessa myös erilaiset laitteet lannan käyttöön lämmittämisessä niin tallissa kuin maneesissakin (ei sallittua tällä hetkellä). Tuoteosakauppatoimituksessa toimittajalla on vastuu suunnittelusta asennustöihin asti. Kokonaisuus on täten helppo hankkia ja kustannus ja aikataulu ovat tarkasti tiedossa etukäteen

Rakennuksen koko

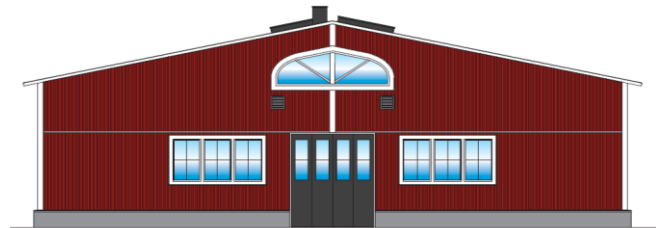
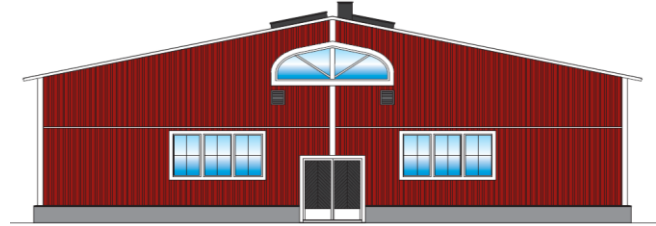
SWS Maneesin ulkomitat ovat tyypillisesti seuraavat: Leveys noin 22,4 / 24,2 m (riippuen runkoratkaisusta) ja pituus noin 42,4 / 63,4 m. Vapaa korkeus liimapuu-palkin alla on ≥ 5 m. Ohut vesikatteen suuntainen kattorakenne muodostaa avaran ja keskeltä korkean avoimen tilan. Myös yksilölliset mitat maneesin rakenteissa ovat mahdollisia



PUURAKENTEISET SWS MANEESIT JA TALLIT

Suunnittelupalvelut

Rakennatpa tallin ja maneesin yhteen tai erillisinä rakennuksina, saat meiltä Sinun tarpeisiisi parhaiten sopivat tilaratkaisut. Voimme tarjota kaiken kattavan arkkitehti-, rakenne-, LVI- ja sähkösuunnittelun. Teemme myös tarvittavat rakennuslupa-asiakirjat. Suunnittelijoillamme on vankka kokemus hevostalli- ja maneesisuunnittelusta. Teemme myös tarjottavat lupamenettelyselvitykset paikallisten viranomaisten kanssa (rakennus-, kaavoitus-, terveysturvallisuus sekä palo-, työsuojelu ym. viranomaisten kanssa).



Rakennuksen runko

Toimitukseen asennettuna sisältyvä rakennuksen kantava puurunko muodostuu liimapuupalkeista ja -pilareista. Esivalmistetut ja jo tehtaalla pintakäsitellyt osat asennetaan perustusrakenteiden päälle. Ekologinen massiivipuurunko varmistaa rakenteellisen turvallisuuden ja muodostaa lämpimän, avaran sekä paloturvallisen maneesi-/tallitilan. Jokainen kohde suunnitellaan yksilöllisesti myös rakenteiden kantavuuksien osalta. Mitoituksessa huomioidaan luonnollisesti paikkakunnan lumi- ja tuulikuormat sekä mahdolliset ripustukset joita on helposti tehtävissä liimapuurunkoon ja puuelementteihin.



Myynti: Tmi Staffansbergin Talli

Puh 0500-784 615 staffansberg@kolumbus.fi

www.staffansbergintalli.fi



ARKKITEHTITOIMISTO
YRJÖ J. WARVAS OY

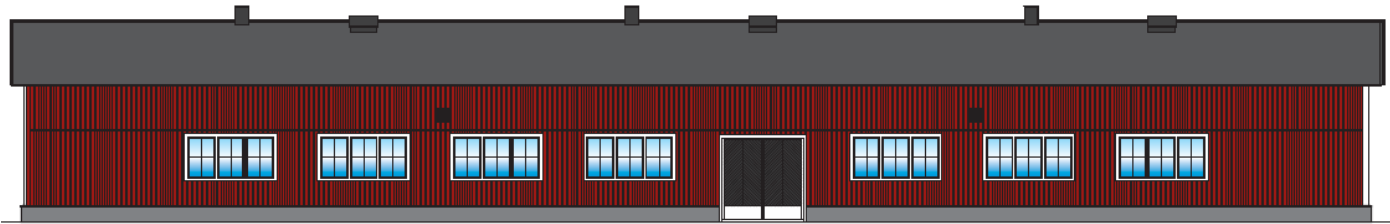
PUURAKENTEISET SWS MANEESIT JA TALLIT



Seinärakenteet

Jo muutaman asennuspäivän jälkeen alkaa suurseinäelementtien asennus. Seinärakenne koostuu puurunkoisista suurelementeistä joissa on valmiina sisäpinnan vaalea levyverhous ja ulkopinnassa pohjamaalattu puuverhous. Haluttaessa myös muut verhoiluratkaisut ovat mahdollisia. Seinäelementeissä on yleensä jo tehtaalla asennetut ikkunat sekä varaukset muille läpiviennille (ovet, ilmanvaihto ym).

Pitkälle esivalmistetut suurelementit luovat edellytykset työmaan nopealle ja turvalliselle etenemiselle. Näin minimoidaan säävaurio- ja työturvallisuusriskejä sekä luodaan edellytykset maneesin nopealle valmistumiselle



PUURAKENTEISET SWS MANEESIT JA TALLIT

Kattorakenteet

Kattorakenne sisältyy toimitukseen asennettuna ja vedeneristettynä. Jo tehtaalla kattoelementteihin asennetut vedeneriste ja valmis katon alapinta luovat edellytykset hankkeen nopealle edistymiselle. Heti elementtiasennuksen jälkeen valmiin katon alla voi tehdä sisäpuolisia töitä kuten vaikka valaisimien asennukset. Tehdasvalmisteiset maalattut räystäät ovat valmiina elementeissä tippapelteineen joka myös edesauttaa mm aika-tauluja ja työturvallisuutta.

Elementtitoimittajalla on pitkä kokemus vaativista hallihankkeista kuten jäähallit ja uimahallit. Maneesi viileänä rakennuksena eroaa merkittävästi tavallisesta lämpimästä rakennuksesta joka tulee huomioida rakenteiden suunnittelussa

Kattoelementtiin asennetaan vedeneriste jo tehtaalla jolloin elementit ovat heti säältä suojassa. Työmaalla vain saumataan suurelementtien saumat. Samoin tehtaalla huomioidaan läpiviennit kuten savunpoistoluukut joille tehdään varaukset. Työmaalla avataan tehtaalla asennettu vedeneriste, nostetaan luukku jalustoineen katolle ja tehdään vedeneristetyt luukun ympärillä. Savunpoistoluukut sisältyvät maneesitoimitukseen.

Yhteystiedot:

Myynti:

Tmi Staffansbergin Talli
0500-784 615
www.staffansbergintalli.fi
staffansberg@kolumbus.fi

Suunnittelu:

Arkkitehtitsto Yrjö J. Warvas Oy
019-323 449
www.arkkitehtitostowarvas.fi
yrjo.warvas@kuituposti.fi

Rakenteet:

SP Elementit Oy
050-586 4882
www.spe.fi mikko.virta@spe.fi

